



תרשים סביבה

סקרא:

- מצב קיים
 - אבן שפה מחונקנת
 - שביל אופניים קיים
 - שביל אופניים מתוכנן
 - מדרגה
- ספירות תנועה מדצמבר 2016
- 110 - נפח תנועה בשעת שאי בוקר
 - 120 - נפח תנועה בשעת שאי ערב
- התנה אטובוסים סופית
 - התנה אטובוסים מתוכננת
 - תמרור קיים
 - תמרור קיים
 - מצב קיים - 650
 - מצב מתוכנן - 690
 - גדר הרכי רגל
 - מעקה בסחיכות ברוח (W2)
 - מעקה בסחיכות ברוח (W4)
 - מעקה בסחיכות ברוח (W2)
 - התנה פנה
 - טו זכות דרך
 - גבול שיפוט
 - עמוד תאורה קיים כביטול
 - עמוד תאורה חדש

- הערות:**
1. סוג ומיקום הסופי של עצמים החונקים לאורך הדרך (כגון פגיוני תאורה, פסי ציור וכו') יקבעו בתכנון המפורט.
 2. שעות פעילות תחילת יבנה לפרשת הרעלה.
 3. כל התמורים הקיימים בשטח אשר אינם מופיעים בחומס והוכיחו-מכוננים.

15	הקעה לדוספת שביל אופניים	20.02.20	מדידה
14	הגברת סט הנכיתה לביצוע	4.11.19	מדידה
13	עיצוב שני רגרות חשד והתחבובות	08.08.19	מדידה
12	עיצוב שני רגרות חשד ומחבר תוכי אילון	23.06.19	מדידה
11	עיצוב שני רגרות חשד אילון	20.02.19	מדידה
10	ביטול פשרה ביחס נפחי שימי חדרים, ביטול 2 עמדות נפחית לדודים 05.02.19	05.02.19	מדידה
9	ביטול רגרות כביש 40 מידה והתחבובות למעב קיים באזור השיפוט	01.07.18	מדידה
8	עיצוב שני רגרות חשד מ-17.06.20	17.06.20	מדידה
7	עיצוב שני רגרות חשד מ-17.07.17	17.07.17	מדידה
6	השקעות לתוכנו סופי	2.04.17	מדידה
5	עיצוב שני רגרות חשד ומחבר תוכי אילון	20.02.17	מדידה
4	עיצוב שני רגרות חשד ומחבר תוכי אילון	04.01.17	מדידה
3	עיצוב שני רגרות חשד ומחבר תוכי אילון	03.02.16	מדידה
2	עיצוב שני רגרות חשד ומחבר תוכי אילון	08.12.16	מדידה
1	אירועי	08.12.16	מדידה

נעיון / לאישור / ממוזן / רביצוע

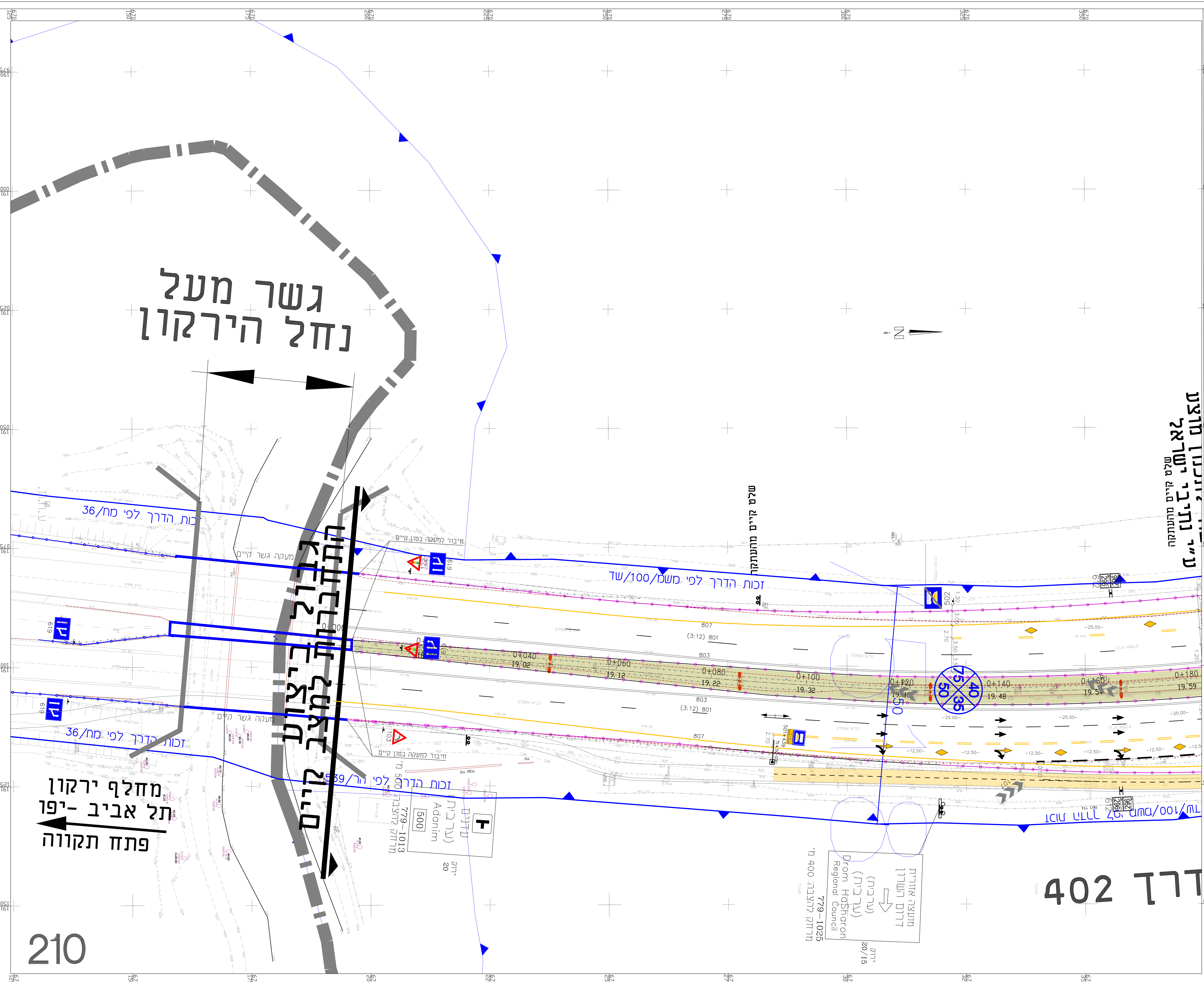


שם הפרויקט: **הוד השרון "מהיר לעיר" העדפה לתחבורה ציבורית**

שם התכנית: **ציר דרך רמתיים (קטע דרך 5 - דרך 40) תכנון סופי בין חזתים 0+000-0+180**

NTE נאח תומר המוסה - אן. ע. אן. בע"מ
 נחמה תמר - י. ק. ב. ע. צ' ר. פ. ק.
 תחילת עבודת המערכת: 08/16/2016
 תאריך: 08/16/2016

שם הפרויקט	6080/16-04-210	מספר תוכנית	1:250
מספר תוכנית	6080/16-04-210	מספר תוכנית	1:250
שם התכנית	6080/16-04-210	שם התכנית	6080/16-04-210
שם הפרויקט	6080/16-04-210	שם הפרויקט	6080/16-04-210



גשר מעל נחל הירקון

ע"י נתניהו ישראלי
 והשותפים מ.י.ג.מ.ג.

התקנת ציוד אבטחה

מחלף ירקון תל אביב - יפן פתח תקווה

210

דרך 402

תנועה אזורית דרום לתלרון (ערבית) (ערבית) Drom Hasharon Regional Council 779-1025 779-1025 מרחוק לתלרון: 400 מ' (מערב)

ע"י נתניהו ישראלי (ערבית) Adanim 779-1013 מרחוק לתלרון: 500 מ'

מחלק גשר קיים

מחלק גשר קיים

זכות הדרך לפי מח/36

זכות הדרך לפי מח/36

זכות הדרך לפי משמ/100/שד

עומק מים

זכות הדרך לפי חר/539

מחלק גשר קיים

מחלק גשר קיים

מחלק גשר קיים

מחלק גשר קיים

מחלק גשר קיים

מחלק גשר קיים

מחלק גשר קיים

מחלק גשר קיים

מחלק גשר קיים

מחלק גשר קיים

מחלק גשר קיים

מחלק גשר קיים

מחלק גשר קיים

מחלק גשר קיים

מחלק גשר קיים

מחלק גשר קיים

מחלק גשר קיים

מחלק גשר קיים

מחלק גשר קיים

מחלק גשר קיים

מחלק גשר קיים

מחלק גשר קיים

מחלק גשר קיים

מחלק גשר קיים

מחלק גשר קיים

מחלק גשר קיים

מחלק גשר קיים

מחלק גשר קיים

מחלק גשר קיים

מחלק גשר קיים

מחלק גשר קיים

מחלק גשר קיים

מחלק גשר קיים

מחלק גשר קיים

מחלק גשר קיים

מחלק גשר קיים

מחלק גשר קיים

מחלק גשר קיים

מחלק גשר קיים

מחלק גשר קיים

מחלק גשר קיים

מחלק גשר קיים

מחלק גשר קיים

מחלק גשר קיים

מחלק גשר קיים

מחלק גשר קיים

מחלק גשר קיים

מחלק גשר קיים

מחלק גשר קיים

מחלק גשר קיים

מחלק גשר קיים

מחלק גשר קיים

מחלק גשר קיים

מחלק גשר קיים

מחלק גשר קיים

מחלק גשר קיים

מחלק גשר קיים

מחלק גשר קיים

מחלק גשר קיים

מחלק גשר קיים

מחלק גשר קיים

מחלק גשר קיים

מחלק גשר קיים

מחלק גשר קיים

מחלק גשר קיים

מחלק גשר קיים

מחלק גשר קיים

מחלק גשר קיים

מחלק גשר קיים

מחלק גשר קיים

מחלק גשר קיים

מחלק גשר קיים

מחלק גשר קיים

מחלק גשר קיים

מחלק גשר קיים

מחלק גשר קיים

מחלק גשר קיים

מחלק גשר קיים

מחלק גשר קיים

מחלק גשר קיים

מחלק גשר קיים

מחלק גשר קיים

מחלק גשר קיים

מחלק גשר קיים

מחלק גשר קיים

מחלק גשר קיים

מחלק גשר קיים

מחלק גשר קיים

מחלק גשר קיים

מחלק גשר קיים

מחלק גשר קיים

מחלק גשר קיים

מחלק גשר קיים

מחלק גשר קיים

מחלק גשר קיים

מחלק גשר קיים

מחלק גשר קיים

מחלק גשר קיים

מחלק גשר קיים

מחלק גשר קיים

מחלק גשר קיים

מחלק גשר קיים

מחלק גשר קיים

מחלק גשר קיים

מחלק גשר קיים

מחלק גשר קיים

מחלק גשר קיים

מחלק גשר קיים

מחלק גשר קיים

מחלק גשר קיים

מחלק גשר קיים

מחלק גשר קיים

מחלק גשר קיים

מחלק גשר קיים

מחלק גשר קיים

מחלק גשר קיים

מחלק גשר קיים

מחלק גשר קיים

מחלק גשר קיים

מחלק גשר קיים

מחלק גשר קיים

מחלק גשר קיים

מחלק גשר קיים

מחלק גשר קיים

מחלק גשר קיים

מחלק גשר קיים

מחלק גשר קיים

מחלק גשר קיים

מחלק גשר קיים

מחלק גשר קיים

מחלק גשר קיים

מחלק גשר קיים

מחלק גשר קיים

מחלק גשר קיים

מחלק גשר קיים

מחלק גשר קיים

מחלק גשר קיים

מחלק גשר קיים

מחלק גשר קיים

מחלק גשר קיים

מחלק גשר קיים

מחלק גשר קיים

מחלק גשר קיים

מחלק גשר קיים

מחלק גשר קיים

מחלק גשר קיים

מחלק גשר קיים

מחלק גשר קיים

מחלק גשר קיים

מחלק גשר קיים

מחלק גשר קיים

מחלק גשר קיים

מחלק גשר קיים

מחלק גשר קיים

מחלק גשר קיים

מחלק גשר קיים

מחלק גשר קיים

מחלק גשר קיים

מחלק גשר קיים

מחלק גשר קיים

מחלק גשר קיים

מחלק גשר קיים

מחלק גשר קיים

מחלק גשר קיים

מחלק גשר קיים

מחלק גשר קיים

מחלק גשר קיים

מחלק גשר קיים

מחלק גשר קיים

מחלק גשר קיים

מחלק גשר קיים

מחלק גשר קיים

מחלק גשר קיים

מחלק גשר קיים

מחלק גשר קיים

מחלק גשר קיים

מחלק גשר קיים

מחלק גשר קיים

מחלק גשר קיים

מחלק גשר קיים

מחלק גשר קיים

מחלק גשר קיים

מחלק גשר קיים

מחלק גשר קיים

מחלק גשר קיים

מחלק גשר קיים

מחלק גשר קיים

מחלק גשר קיים

מחלק גשר קיים

מחלק גשר קיים

מחלק גשר קיים

מחלק גשר קיים

מחלק גשר קיים

מחלק גשר קיים

מחלק גשר קיים

מחלק גשר קיים